

# PREDNOSTI ANDORE ANEO SPOJNIH OBUJMICA U USPOREDBI SA LIJEVANO-ŽELJEZNYM SPOJNICAMA



Upotreba kvalitetnih materijala  
Nehrđajući čelik, EPDM



Manji broj vijaka i manji  
moment pritezanja



Oko 50% manja težina



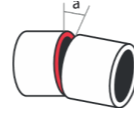
Potreban minimalan broj  
alata za montažu



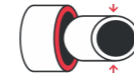
Učinkovitost troškova



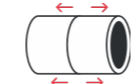
Omogućuju kutni otklon  
spojenih cijevi



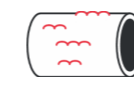
Montaža je moguća i na  
deformirane cijevi



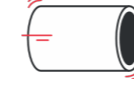
Kompensacija aksijalnih  
razlika



Mogućnost ugradnje na cijevi s  
površinskim oštećenjima



Smanjuju prijenos vibracija  
kroz spojene cijevi



## SPECIFIČNI SLUČAJEVI UPOTREBE



Uvođenje prijelaznih elemenata za kompenzaciju slijeganja između povezanih inženjerskih objekata



Popravak velikih oštećenja cijevi umetanjem zamjenske cijevi



**ANDOTEHNA** d.o.o.  
PROIZVODNJA • INŽENIRING • TRGOVINA

SINCE 1979



AndoRe ANeo  
Spojno -  
sanacijske  
obujmice

[www.andotehna.si](http://www.andotehna.si)



**ANDOTEHNA** d.o.o.  
PROIZVODNJA • INŽENIRING • TRGOVINA

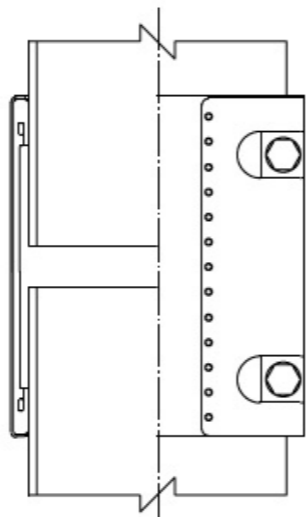
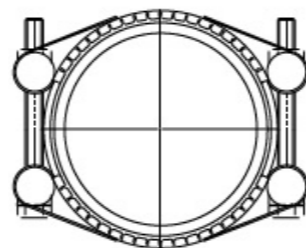
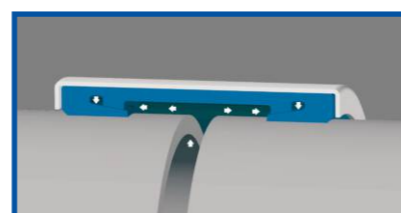
Podgorska c. 2, 1310 Ribnica, Slovenija

Tel.: +386 (0)1 8369 711 | Fax.: +386 (0)1 8362 222 | E-mail: [info@andotehna.si](mailto:info@andotehna.si)

# ANDORE ANEO - TEHNIČKE KARAKTERISTIKE

# TABLICA IZBORA PROFILA CIJEVI I ANEO SPOJNICA

| Tip ANeo<br>Vanjski ø<br>[mm] | Dužina<br>[mm] | PN<br>[bar] | Maks.<br>kutni<br>otklon [°] | Moment<br>pritezanja<br>[Nm] | Vijci   |
|-------------------------------|----------------|-------------|------------------------------|------------------------------|---------|
| 47 - 55                       | 200            | 16          | 3                            | 15                           | 2 x M10 |
| 54 - 62                       | 200            | 16          | 3                            | 17                           | 2 x M10 |
| 63 - 71                       | 200            | 16          | 3                            | 20                           | 2 x M10 |
| 72 - 84                       | 200            | 16          | 3                            | 20                           | 2 x M10 |
| 82 - 95                       | 200            | 16          | 3                            | 20                           | 2 x M10 |
| 93 - 110                      | 200            | 16          | 4                            | 20                           | 2 x M10 |
| 109 - 126                     | 200            | 16          | 4                            | 20                           | 2 x M10 |
| 125 - 142                     | 200            | 16          | 4                            | 20                           | 2 x M10 |
| 141 - 158                     | 200            | 16          | 4                            | 20                           | 2 x M10 |
| 155 - 172                     | 200            | 16          | 4                            | 25                           | 2 x M10 |
| 168 - 185                     | 200            | 16          | 4                            | 25                           | 2 x M10 |
| 186 - 208                     | 200            | 16          | 6                            | 25                           | 2 x M12 |
| 206 - 228                     | 200            | 16          | 6                            | 30                           | 2 x M12 |
| 229 - 251                     | 200            | 16          | 6                            | 30                           | 2 x M12 |
| 248 - 270                     | 200            | 16          | 6                            | 30                           | 2 x M12 |
| 265 - 287                     | 200            | 16          | 6                            | 30                           | 2 x M12 |
| 286 - 308                     | 200            | 16          | 6                            | 30                           | 2 x M12 |
| 309 - 331                     | 200            | 16          | 6                            | 40                           | 2 x M12 |
| 330 - 352                     | 200            | 16          | 6                            | 40                           | 2 x M12 |
| 350 - 372                     | 200            | 16          | 6                            | 40                           | 2 x M12 |
| 373 - 395                     | 200            | 16          | 6                            | 40                           | 2 x M12 |
| 395 - 417                     | 200            | 16          | 6                            | 40                           | 2 x M12 |



## KARAKTERISTIKE:

- Ergonomski rukohvat za jednostavnu montažu
- Veliko područje tolerancije (samo 22 tipa za sve dimenzije cijevi sa vanjskim promjerom od 47 do 417 mm)
- Primjenjive za sve cijevne materijale (čelik, lijevano željezo, PEHD, PVC, AC...)
- Izrađene iz nehrđajućeg čelika
- EPDM brtva za pitku vodu (temp. područje -20 do +100°C)
- Progresivan sistem brtvljenja (na krajevima brtvene površine izvedena brtvena usna). Konstrukcija omogućava kompenzaciju i uklanja vibracije.
- Nehrđajući vijci sa presvlakom protiv osjećanja, osigurani od ispadanja, matice osigurane od ispadanja i odvrtnja
- Na svakoj obujmici podaci za raspon, tlak, i moment pritezanja vijaka
- Spajanje nosivih dijelova izvedeno bez postupka zavarivanja (zbog korozije)
- Maksimalna širina pukotine: 100 mm
- Maksimalna razlika vanjskog promjera cijevi: 3 mm
- Ispitni tlak: 1,5x PN

## Po narudžbi mogu se izraditi i nestandardni tipovi:

- Kvaliteta čelika AISI 316 za ugradnju u slanu vodu
- Za cijevi promjera do DN1200 (PN 6 - 16 bar, L=200 mm, L=300 mm)
- Brtve za zahtjevne uvjete (NBR za plinovode i naftovode, silikonske za visoke temperature)
- Sa ugrađenim fikserima protiv izvlačenja cijevi (Fix varijanta)
- Za spajanje cijevi različitih promjera (Trans izvedba)

| TIP<br>ANDORE<br>ANEO | LIJEVANO<br>ŽEL. CIJEVI<br>(EN 877) |     | NODULARNI<br>LIJEV<br>(EN 545) |     | PE - PVC |       | GRP |     | AZBEST-<br>CEMENT |         | AZBEST-<br>CEMENT<br>(DIN 19800) |     | ČELIČNE<br>CIJEVI |       | INOX<br>CIJEVI |       |
|-----------------------|-------------------------------------|-----|--------------------------------|-----|----------|-------|-----|-----|-------------------|---------|----------------------------------|-----|-------------------|-------|----------------|-------|
|                       | DN                                  | OD  | DN                             | OD  | DN       | OD    | DN  | OD  | DN                | OD      | DN                               | OD  | DN                | OD    | DN             | OD    |
|                       | mm                                  |     | mm                             |     | mm       |       | mm  |     | mm                |         | mm                               |     | mm                |       | mm             |       |
| 47-55                 | 40                                  | 48  |                                |     | 40       | 50    |     |     |                   |         |                                  |     | 40                | 48,3  | 40             | 51    |
| 54-62                 | 50                                  | 58  | 40                             | 56  | 50       | 60    |     |     |                   |         |                                  |     | 50                | 57    | 50             | 57    |
|                       |                                     |     |                                |     |          |       |     |     |                   |         |                                  |     | 50                | 60,3  | 50             | 60,3  |
| 63-71                 | 50                                  | 66  |                                |     | 50       | 63    |     |     |                   |         |                                  |     | 50                | 60,3  | 50             | 63,5  |
|                       |                                     |     |                                |     |          |       |     |     |                   |         |                                  |     | 50                | 70    | 50             | 70    |
| 72-84                 | 70                                  | 78  | 60                             | 77  | 60       | 75    |     |     | 60 AF             | 75-80   | 65                               | 83  | 60/65             | 76,1  | 65             | 76,1  |
|                       |                                     |     | 65                             | 82  | 60       | 76,1  |     |     |                   |         |                                  |     |                   |       | 80             | 82,5  |
| 82-95                 | 80                                  | 83  |                                |     | 80       | 88,9  |     |     | 70 AF             | 85-92   | 65                               | 85  | 80                | 88,9  | 80             | 88,9  |
|                       |                                     |     |                                |     | 80       | 89    |     |     |                   |         |                                  |     |                   |       |                |       |
| 93-110                |                                     |     | 80                             | 98  |          |       |     |     | 80 AD             | 97-102  | 80                               | 98  | 100               | 108   | 90             | 101,6 |
|                       |                                     |     |                                |     |          |       |     |     | 80 AF             | 100-105 | 80                               | 100 | 80                | 104   | 90             | 104   |
|                       |                                     |     |                                |     |          |       |     |     |                   |         |                                  |     |                   |       |                |       |
| 109-126               | 100                                 | 110 | 100                            | 118 | 100      | 110   | 100 | 110 | 100 AD            | 116-122 | 100                              | 118 | 100               | 114,3 | 100            | 114,3 |
|                       |                                     |     |                                |     | 100      | 114,3 | 100 | 116 |                   |         | 100                              | 120 |                   |       |                |       |
|                       |                                     |     |                                |     | 100      | 125   |     |     |                   |         | 100                              | 124 |                   |       |                |       |
| 125-142               | 125                                 | 135 |                                |     | 125      | 140   | 125 | 125 | 100 EF            | 123-129 | 100                              | 130 | 125               | 129   | 125            | 139,7 |
|                       |                                     |     |                                |     |          |       | 125 | 139 |                   |         |                                  |     | 125               | 133   |                |       |
|                       |                                     |     |                                |     |          |       |     |     |                   |         |                                  |     | 125               | 139,7 |                |       |
| 141-158               |                                     |     | 125                            | 144 |          |       |     |     | 125 AC            | 143-147 | 125                              | 145 | 150               | 154   | 150            | 154   |
|                       |                                     |     |                                |     |          |       |     |     | 125AD             | 148-153 | 125                              | 149 |                   |       |                |       |
|                       |                                     |     |                                |     |          |       |     |     |                   |         | 125                              | 153 |                   |       |                |       |
| 155-172               | 150                                 | 160 | 150                            | 170 | 150      | 160   | 150 | 160 | 125 EF            | 155-160 | 125                              | 159 | 150               | 159   | 150            | 159   |
|                       |                                     |     |                                |     | 150      | 168,3 | 150 | 162 |                   |         | 150                              | 172 | 150               | 168,3 | 150            | 168,3 |
| 168-185               |                                     |     |                                |     | 175      | 180   | 150 | 168 | 150 AB            | 169-173 | 150                              | 178 |                   |       |                |       |
|                       |                                     |     |                                |     |          |       |     |     | 150 AD            | 173-177 | 150                              | 182 |                   |       |                |       |
|                       |                                     |     |                                |     |          |       |     |     | 150 D             | 177-181 |                                  |     |                   |       |                |       |
| 186-208               |                                     |     |                                |     | 200      | 200   | 200 | 200 | 150 EF            | 186-190 | 150                              | 190 |                   |       |                |       |
|                       |                                     |     |                                |     |          |       |     |     | 175 AB            | 194-198 |                                  |     |                   |       |                |       |
|                       |                                     |     |                                |     |          |       |     |     | 175 C             | 202-206 |                                  |     |                   |       |                |       |
| 206-228               | 200                                 | 210 | 200                            | 222 | 200      | 219,1 | 200 | 219 | 175 D             | 206-210 | 200                              | 226 | 200               | 219,1 | 200            | 219,1 |
|                       |                                     |     |                                |     | 225      | 225   | 200 | 220 | 175 EF            | 217-221 |                                  |     |                   |       |                |       |
|                       |                                     |     |                                |     |          |       |     |     | 200 AC            | 221-225 |                                  |     |                   |       |                |       |
| 229-251               |                                     |     |                                |     |          |       |     |     | 200 D             | 231-235 | 200                              | 234 | 250               | 244,5 |                |       |
|                       |                                     |     |                                |     |          |       |     |     | 200 E             | 235-239 | 200                              | 240 |                   |       |                |       |
| 248-270               |                                     |     |                                |     | 250      | 250   | 250 | 250 | 200 EF            | 248-252 | 200                              | 252 |                   |       |                |       |
| 265-287               | 250                                 | 274 | 250                            | 274 | 250      | 273   | 250 | 272 | 250 AB            | 271-275 | 250                              | 278 | 250               | 267   | 250            | 273   |
|                       |                                     |     |                                |     | 275      | 280   |     |     | 250 C             | 279-283 | 250                              | 286 | 250               | 273   |                |       |
| 286-308               |                                     |     |                                |     |          |       |     |     | 250 D             | 286-290 | 250                              | 296 |                   |       |                |       |
|                       |                                     |     |                                |     |          |       |     |     | 250 E             | 292-296 |                                  |     |                   |       |                |       |
|                       |                                     |     |                                |     |          |       |     |     | 250 E             | 300-305 |                                  |     |                   |       |                |       |
| 309-331               | 300                                 | 326 | 300                            | 326 | 300      | 315   | 300 | 310 | 250 EF            | 311-316 | 250                              | 308 | 300               | 323,9 | 300            | 323,9 |
|                       |                                     |     |                                |     | 300      | 323,9 | 300 | 315 | 300 A             | 321-326 |                                  |     |                   |       |                |       |
|                       |                                     |     |                                |     |          |       | 300 | 323 | 300 A             | 324-329 |                                  |     |                   |       |                |       |
|                       |                                     |     |                                |     |          |       |     |     | 300 AB            | 326-331 |                                  |     |                   |       |                |       |
| 330-352               |                                     |     |                                |     |          |       |     |     | 300 C             | 330-335 | 300                              | 334 |                   |       |                |       |
|                       |                                     |     |                                |     |          |       |     |     | 300 B             | 334-339 | 300                              | 342 |                   |       |                |       |
|                       |                                     |     |                                |     |          |       |     |     | 300 D             | 339-334 |                                  |     |                   |       |                |       |
| 350-372               |                                     |     |                                |     | 350      | 355   | 350 | 355 | 300 D             | 350-355 | 300                              | 352 | 350               | 355,6 | 350            | 355,6 |
|                       |                                     |     |                                |     |          |       | 350 | 361 | 300 E             | 353-358 | 300                              | 368 |                   |       |                |       |
|                       |                                     |     |                                |     |          |       |     |     | 300 EF            | 360-365 |                                  |     |                   |       |                |       |
| 373-395               |                                     |     | 350                            | 378 |          |       | 350 | 376 | 350 A             | 373-378 | 350                              | 388 |                   |       |                |       |
|                       |                                     |     |                                |     |          |       |     |     | 350 A             | 378-383 |                                  |     |                   |       |                |       |
|                       |                                     |     |                                |     |          |       |     |     | 350 AB            | 380-385 |                                  |     |                   |       |                |       |
|                       |                                     |     |                                |     |          |       |     |     | 350 B             | 388-393 |                                  |     |                   |       |                |       |
|                       |                                     |     |                                |     |          |       |     |     | 350 C             | 385-390 |                                  |     |                   |       |                |       |
| 395-417               |                                     |     |                                |     | 400      | 400   | 400 | 400 | 350 D             | 395-400 | 350                              | 400 | 400               | 406,4 | 400            | 406,4 |
|                       |                                     |     |                                |     | 400      | 406,4 | 400 | 412 | 350 C             | 398-403 |                                  |     |                   |       |                |       |
|                       |                                     |     |                                |     |          |       |     |     | 350 D             | 408-413 |                                  |     |                   |       |                |       |
|                       |                                     |     |                                |     |          |       |     |     | 350 E             | 411-416 |                                  |     |                   |       |                |       |