

SPAJANJE KANALIZACIJSKIH CIJEVI SA ANDORE OBUJMICAMI

Za spajanje kanalizijskih cjevovoda iz GRP, PVC i PE cijevi prema narudžbi izrađujemo AndoRe višestruke obujmice do DN1600.



SPAJANJE KANALIZACIJSKIH CIJEVI RAZLIČITIH PROMJERA SA AVARIO SPOJNIM OBUJMICAMI

Prilikom izgradnje i rekonstrukcije kanalizijske mreže često je potrebno spojiti cijevi od različitih materijala (PVC-GRP, PVC-JE, GRP-AC,...) i različitih vanjskih promjera. U takvim slučajevima nudimo AVario spojne obujmice. U slučaju spajanja betonskih cijevi sa GRP ili PVC cijevima izrađuje se prijelazni uložak za betonsku cijev na koji se zatim ugrađuje spojna obujmica AVario.



ANDOTEHNA d.o.o.
PROIZVODNJA • INŽENIRING • TRGOVINA

Podgorska c. 2, 1310 Ribnica, Slovenija

Tel.: +386 (0)1 8369 711 | Fax: +386 (0)1 8362 222 | E-mail: info@andotehna.si

SINCE 1979



ANDOTEHNA d.o.o.
PROIZVODNJA • INŽENIRING • TRGOVINA

RAZLIČITI PROMJERI CIJEVI

VISOKI TLAKI

INDUSTRIJA

VISOKE TEMPERATURE

REPARATURNE I
SPOJNE OBUJMICE
ZA POSEBNE
UVJETE

www.andotehna.si

OBUJMICE ZA VISOKE TLAKE I VELIKE PROMJERE

Reparaturne i spojne obujmice za popravak i spajanje cjevovoda velikih promjera i visokih tlaka (npr. PN16 do DN 1300 ili PN10 do DN 2000). Područja upotrebe: pogoni za čišćenje otpadne vode, hidroelektrane, visoko tlačni cjevovodi, ...

PREDNOSTI:

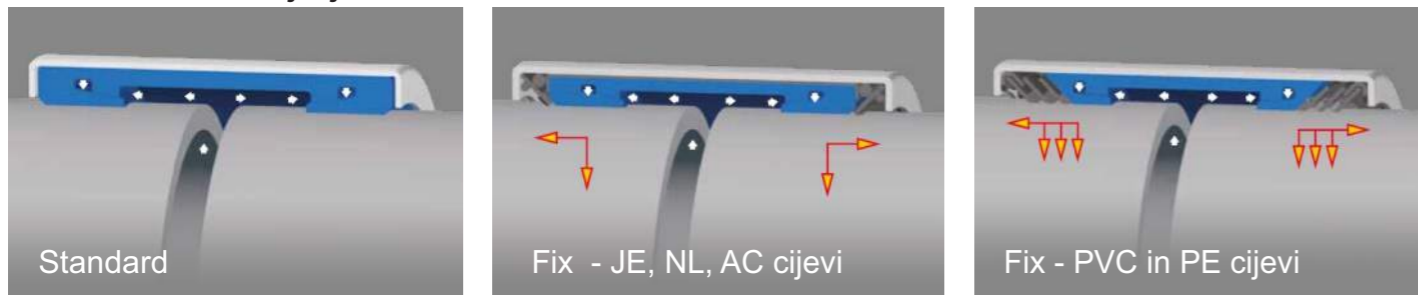
- Jednostavna montaža
- Aktivni sistem brtvljenja
- Barem za pola manja težina u usporedbi sa lijevano željeznim varijantama

IZVEDBE:

- Jedno, dvo ili trodijelne izvedbe
- Širina obujmice 140, 200, 300 mm
- Sistem Fix - sa zaštitom protiv aksijalnih kretanja



Aktivni sistem brtvljenja:



SPOJNE OBUJMICE ZA CIJEVI SA RAZLIČITIM PROMJEROM

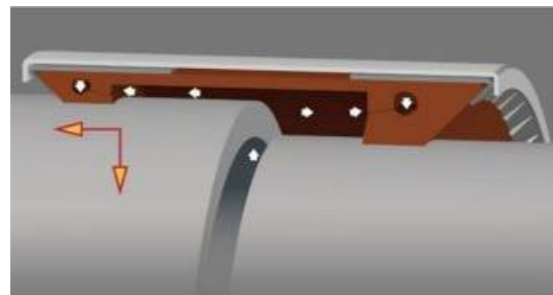
Spojne obujmice za izvedbu spojeva cijevi iz različitih materijala i sa različitim vanjskim promjerom. Namjenska brtva može premostiti do 38 mm razlike između vanjskih promjera cijevi.

PRIMJERI PRIMJENE:

- Popravak ili zamjena djela oštećene cijevi sa cijevkom drugog materijala
- Povezivanje dva cjevovoda iz različitih materijala



BETON OD 980 mm
ČELIK OD 960 mm



POLIESTER OD 718 mm
LVŽ OD 738 mm

FLEKSIBILNO SPAJANJE OBJEKATA

Povezivanje cjevovoda međusobno rastavljenih objekata tjera fleksibilan spoj, koji omogućava poniranje objekata bez oštećenja na cjevovodima. Spojne obujmice dozvoljavaju kutni otklon do 4° i smanjuju prijenos vibracija između objekata.

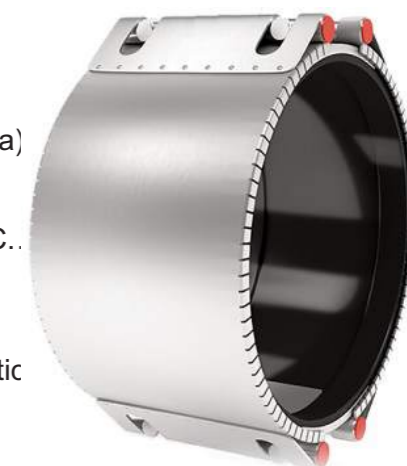
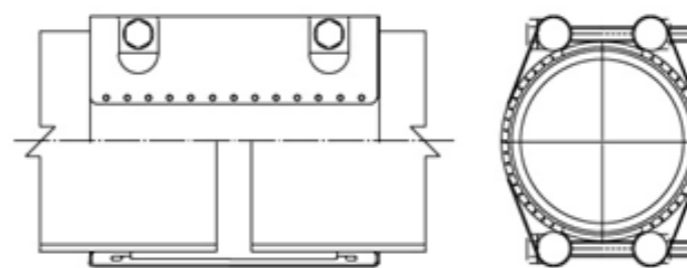


AndoRe ANeo - REPARATurna I SPOJNA OBUJMICA

AndoRe ANeo reparaturna i spojna obujmica prikladna je za popravak oštećenih cijevi (promjer oštećenja do 100 mm) ili spajanje dvije cijevi istog promjera. Zbog velikog raspona tolerancije potrebne su samo 22 AndoRe ANeo obujmice različitih veličina za sve cijevi promjera 47- 417 mm.

KARAKTERISTIKE:

- Ergonomski rukohvat za jednostavnu montažu
- Progresivan sistem brtvljenja (na krajevima brtve napravljena brtvena usna)
- Veliko tolerancijsko područje (samo 22 tipova za sve dimenzije cijevi sa vanjskim promjerom od 47 do 417 mm)
- Primjenljive za sve cijevne materijale (čelik, lijevano željezo, PEHD, PVC, AC..)
- Izrađene iz nehrđajućeg čelika AISI 304L
- EPDM brtva za pitku vodu (temp. područje -10 do +90°C)
- Radni tlak 16 bar za cijevi do Φ 417 mm. Testni tlak PN x 1,5
- Vijci A2-70 sa presvlakom prema zaribavanju, osigurani od ispadanja, matic osigurane od ispadanja i odvrtnja)
- Na svaki obujmici podaci za raspon, tlak, i moment pritezanja vijaka
- Širina obujmice: 200 mm
- Maksimalna širina pukotine: 100 mm
- Maksimalni kutni otklon 3° - 6° (ovisno o dimenziji)
- Maksimalna razlika vanjskog promjera cijevi: 3 mm



ANDOTEHNA d.o.o.
PROIZVODNJA • INŽENIRING • TRGOVINA