

TRADICIJA I KVALITETA

Prva AndoRe reparaturna obujmica u beskompromisni kvaliteti bila je izrađena već 1982. godine, a kontinuirani razvoj omogućuje korištenje najboljih materijala na tržištu. Jako smo pažljivi na materijale, koje ugrađujemo u spojnice, zato imamo za svaki materijal certifikate o kvaliteti. AndoRe obujmice proizvedene su da traju i tako produže životni vijek cjevovoda. Sigurni smo u kvalitetu naših obujmica, zato vam dajemo 10-godišnju garanciju.

OPSEG UPOTREBE

AndoRe reparaturne obujmice koristimo za oštećenja na svim cjevovodima (vodovod, kanalizacija, plinovod, uljevod, vrućevod) za sve materijale (ljevano željezo, čelik, salonit, PE, PVC, duktil...) do temperature 100 °C. Kvaliteta materijala omogućuje instalaciju u morsku vodu (verzija u A4 kvaliteti čelika) i kisela tla.

AndoRe reparaturne obujmice za plin, naftovod, veće tlake i temperature (HT verzija za temperature do 150°C) radimo na upit.

MATERIJALI

AndoRe reparaturna obujmica kompletno je izrađena iz nehrđajućeg čelika AISI 304, EN 1.4301 (sa 18% Cr i 10% Ni). Zvarovi su neutralizirani posebnim postupkom robotskog varenja. Vijci (M12 i M16) su zaštićeni prema zaribavanju posebnim plavim premazom. Labirintna brtva je izrađena iz EPDM po DIN EN 681.1, testirana po KTW i W270, za plin iz NBR po DIN EN 682. Svaka brtva ima pečat datuma proizvodnje. Svaka AndoRe reparaturna obujmica je pojedinačno pakirana u kartonsku kutiju koja sprječuje gubitak vijaka, matica i ostalih dijelova te za zaštitu od oštećenja i prljavštine. Svaka AndoRe reparaturna obujmica ima na kućištu graviran znak proizvođača i tip obujmice.

PREDNOSTI ANDORE REPARATURNIH OBUJMICA

- Jednostavna montaža zbog ručke i produženog vijka.
- Upotreba visokokvalitetnih materijala.
- Laka, stabilna i fleksibilna konstrukcija.
- Kvalitetna izrada bez oštih rubova i tako nema mogućnosti oštećenja ruke.
- Svi dijelovi iz nehrđajućeg materijala, kojeg se može staviti u kisela tla i također u morsku vodu (verzija u A4 kvaliteti čelika).
- Postupak robotskog varenja neutralizira zvarove i homogenizira materijal te ga zaštititi od hrđanja.
- Labirintna EPDM brtva sa 0,5 cm velikim kvadratićima omogućava bolje dihtanje.
- **10 godina garancije!**



Podgorska c. 2, 1310 Ribnica, Slovenija

Tel.: +386 (0)1 8369 711 | Fax.: +386 (0)1 8362 222 | E-mail: info@andotehna.si

TIPOVI ANDORE REPARATURNIH OBUJMICA

JEDNOSTRUKI ANDORE

Za cijevi vanjskog promjera 51 - 407 mm

Dužine obujmica:

- L = 100 mm / \varnothing 51 - \varnothing 125 / 2 vijka
- L = 200 mm / \varnothing 51 - \varnothing 202 / 3 vijka
- L = 250 mm / \varnothing 128 - \varnothing 283 / 4 vijka
- L = 315 mm / \varnothing 59 - \varnothing 407 / 5 vijaka
- L = 575 mm / \varnothing 128 - \varnothing 407 / 9 vijaka



DVOSTRUKI ANDORE

Za cijevi vanjskog promjera 118 - 810 mm

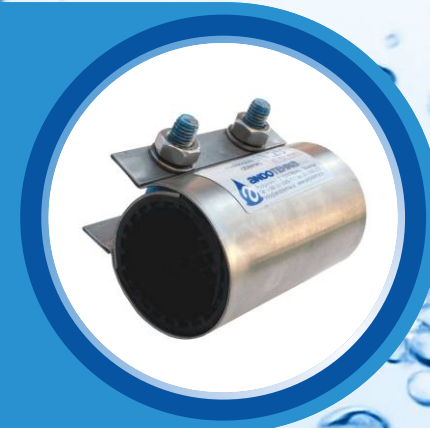
Dužine obujmica:

- L = 200 mm / \varnothing 118 - \varnothing 265 / 3 vijka
- L = 315 mm / \varnothing 118 - \varnothing 810 / 5 vijaka
- L = 575 mm / \varnothing 271 - \varnothing 810 / 9 vijaka



MINI ANDORE

- Za cijevi vanjskog promjera 20 - 57 mm
- Dužina obujmica L = 100 mm
- Dva vijka
- Izborna verzija - model 'S' sa ojačanom brtvom, koja zagri cijev po cijelom opsegu



POSEBNE VERZIJE

- Za cijevi sa velikim promjerima do 1500 mm
- Dvostruke i trostruke verzije
- Verzije sa otcjepima
- Obujmice nadstandardne dužine
- Posebni materijali za visoke temperature i visokotlačne cjevovode



ANDOTEHNA d.o.o.
PROIZVODNJA • INŽENIRING • TRGOVINA

SINCE 1979



ANDORE REPARATURNA OBUJMICA

www.andotehna.si

JEDNOSTRUKÉ ANDORE REPARATURNE OBUJMICE

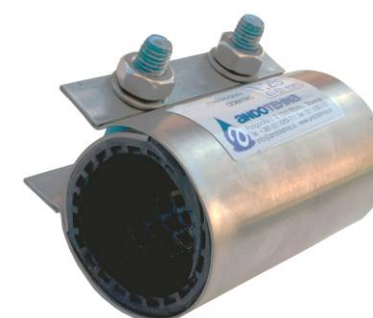
Tip	Dužina [mm]				Vanjski ø [mm]	Upotreba za cijevi					
	K	M	L	XL		JE	LŽ	AC-10	AC-16	PVC PE	DUKTIL
K-54	100				51-60	1,5"				50	
M-54		200									
K-63	100				59-70	2"	50			63	50
M-63		200									
L-63			315								
K-68	100				63-72		50	50	50	63	50
M-68		200									
K-75	100				70-81	2,5"	65	60	60	75	
M-75		200									
L-75			315								
K-82	100				82-91	3"	80	65	65	90	65
M-82		200									
L-82			315								
K-95	100				93-103		80	80	80	80	80
M-95		200									
L-95			315								
K-104	100				104-114	4"	100	80	80	110	
M-104		200									
L-104			315								
K-115	100				114-125		100	100	100	125	100
M-115		200									
L-115			315								
K-131	200				128-140	125			100	140	
M-131		250									
L-131			315								
XL-131				575							
K-140	200				138-150	125	125	125	140	140	125
M-140		250									
L-140			315								
XL-140				575							
K-151	200				150-162				125	160	
M-151		250									
L-151			315								
XL-151				575							
K-166	200				164-176	150	150	150		150	150
M-166		250									
L-166			315								
XL-166				575							
K-178	200				178-192				150	180	
M-178		250									
L-178			315								
XL-178				575							
K-190	200				191-202					200	
M-190		250									
L-190			315								
XL-190				575							
M-215		250			215-226	200	200	175	225	225	200
L-215			315								
XL-215				575							
M-225		250			220-230	200				225	200
L-225			315								
XL-225				575							
M-233		250			230-240			200			
L-233			315								

Tip	Dužina [mm]				Vanjski ø [mm]	Upotreba za cijevi					
	K	M	L	XL		JE	LŽ	AC-10	AC-16	PVC-PE	DUKTIL
XL-233				575	231-240			200			
M-250		250									
L-250			315		244-256			200	250		
XL-250				575							
M-265		250			260-270			225			
L-265			315								
XL-265				575							
M-269		250			269-281	250	250			280	250
M-271		250									
L-271			315		273-285	250	250			280	250
XL-271				575							
M-285		315			285-295			250			
L-285			575								
M-300		315			295-305				250		
L-300			575								
M-306		315			306-316					315	
L-306			575								
M-310		315			310-320					315	
L-310			575								
M-315		315			314-325	300	300			315	300
L-315			575								
M-345		315			345-357			300		355	
L-345			575								
M-366		315			363-373	350		300			
L-366			575								
M-400		315			396-407			350		400	
L-400			575								

MINI ANDORE

Tip	Vanjski ø [mm]	Dužina [mm]
Mini Andore 0,50"	19,5 - 26,0	100
Mini Andore 0,75"	24,5 - 33,5	100
Mini Andore 1,00"	32,0 - 37,5	100
Mini Andore 1,25"	38,0 - 48,0	100
Mini Andore 1,50"	44,5 - 57,0	100

Model "S" - ojačana brtva, koja zagri cijev po cijelom opsegu



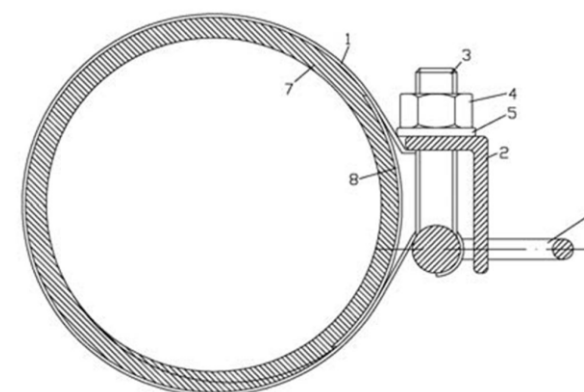
TEHNIČKI PODACI

MAKSIMALNI TLAK U CIJEVI:

- Vodovod i kanalizacija
- ø 54 - ø 190 do 16 bar
 - ø 190 - ø 400 do 10 bar
 - ø 400 - ø 800 do 6 bar
- Plinovod
- ø 54 - ø 407 do 4 bar

ZATEZNI MOMENT:

- ø 54 - ø 130: 75 - 95 Nm
- ø 131 - ø 407: 95 - 120 Nm



- 1 Kućište A2 - 1.4301 / A4
- 2 Spojni kutnik A2 - 1.4301 / A4
- 3 Vijak A2 - 1.4301 / A4
- 4 Matica A2 - 1.4301 / A4
- 5 Podloška A2 - 1.4301 / A4
- 6 Ručka za montažu A2 - 1.4301 / A4
- 7 Brtva EPDM KTW/W270
- 8 Zaštitni lim A2 - 1.4301 / A4

DVOSTRUKÉ ANDORE REPARATURNE OBUJMICE

Tip	Dužina [mm]			Vanjski ø [mm]	Upotreba za cijevi						
	M	L	XL		JE	LŽ	AC-10	AC-16	PVC-PE	DUKTIL	
MD-118	200			118-140		100	100	100			100
LD-118		315									
MD-133	200			133-155	125		125	125			
LD-133		315									
MD-143	200			143-165		125	125	125			125
LD-143		315									
MD-158	200			158-180	150	150	150				150
LD-158		315									
MD-169	200			169-191			150	150			
LD-169		315									
MD-180	200			180-202				150	200		
LD-180		315									
MD-192	200			192-214			175		200		
LD-192		315									
MD-200	200			200-222	200	200		175		200	
LD-200		315									
MD-210	200			210-232	200	200	200			225	200
LD-210		315									
MD-222	200			222-244		200	200				200
LD-222		315									
MD-233	200			233-255				200	250		
LD-233		315									
MD-244	200			244-265						250	
LD-244		315									
LD-271		315		271-291	250	250	250			280	250
XLD-271			575								
LD-280		315		280-300			250				
XLD-280			575								
LD-300		315		300-320				250	315		
XLD-300			575								
LD-350		315		350-370				300	355		
XLD-350			575								
LD-400		315		395-415			350		400		
XLD-400			575								
LD-420		315		418-438	400	400		350	400	400	
XLD-420			575								
LD-450		315		448-468	450		400		450		
XLD-450			575								
LD-500		315		504-524	500		450				
XLD-500			575								
LD-530		315		529-549				450		500	
XLD-530			575								
LD-560		315		560-580			500				
XLD-560			575								
LD-600		315		598-618	600			500			
XLD-600			575								
LD-623		315		623-643						600	
XLD-623			575								
LD-670		315		670-690			600				
XLD-670			575								
LD-710		315		710-730	700			600			
XLD-710			575								
LD-790		315		790-810			700				
XLD-790			575								